



E d i f i c i o

T O E S C A 2 1 4 5

LO HACEMOS REALIDAD

santolaya.cl

Lo hacemos realidad





S U E Ñ A

Hacer realidad el sueño de tu departamento, es nuestra misión. En Santolaya sabemos que ese gran sueño está conformado por anhelos de comodidad, tranquilidad y futuro; y por eso cada uno de nuestros proyectos los concebimos y desarrollamos, teniendo el

cumplimiento de tu objetivo de vida como nuestra meta.

Nuestro objetivo es buscar ubicaciones que faciliten tu día a día, y que hagan foco en respetar el entorno, en desarrollar una cuidada arquitectura, en construir con profesiona-

lismo, en preocuparnos del medio ambiente, en entregar espacios para el descanso y entretención, en innovar y en materia de diseño interior...

Aquí está nuestra diferencia, y en Santolaya sabemos qué es lo que te importa.

Sueña con alcanzar un ideal



Edificio Toesca 2145 forma parte de un acontecimiento donde es posible comprobar el espíritu de renovación que los barrios tradicionales de Santiago hoy experimentan, para dar cabida a proyectos modernos que invitan a descubrir cómo conseguir lo que has perseguido siempre:

tu propio departamento.

Edificio Toesca 2145 es una declaración de principios sobre arquitectura, construcción, diseño y calidad; una idea que permanece más allá de modas y tendencias. Son inquietudes sobre el buen vivir que se reflejan en

un proyecto pensado para ti.

Sueña con algo inesperado, algo nuevo y permanente; sueña con tu propio espacio, con una vida a tu manera. Sueña con un departamento y despierta en Toesca 2145.



Sueña una ubicación que lo tiene todo



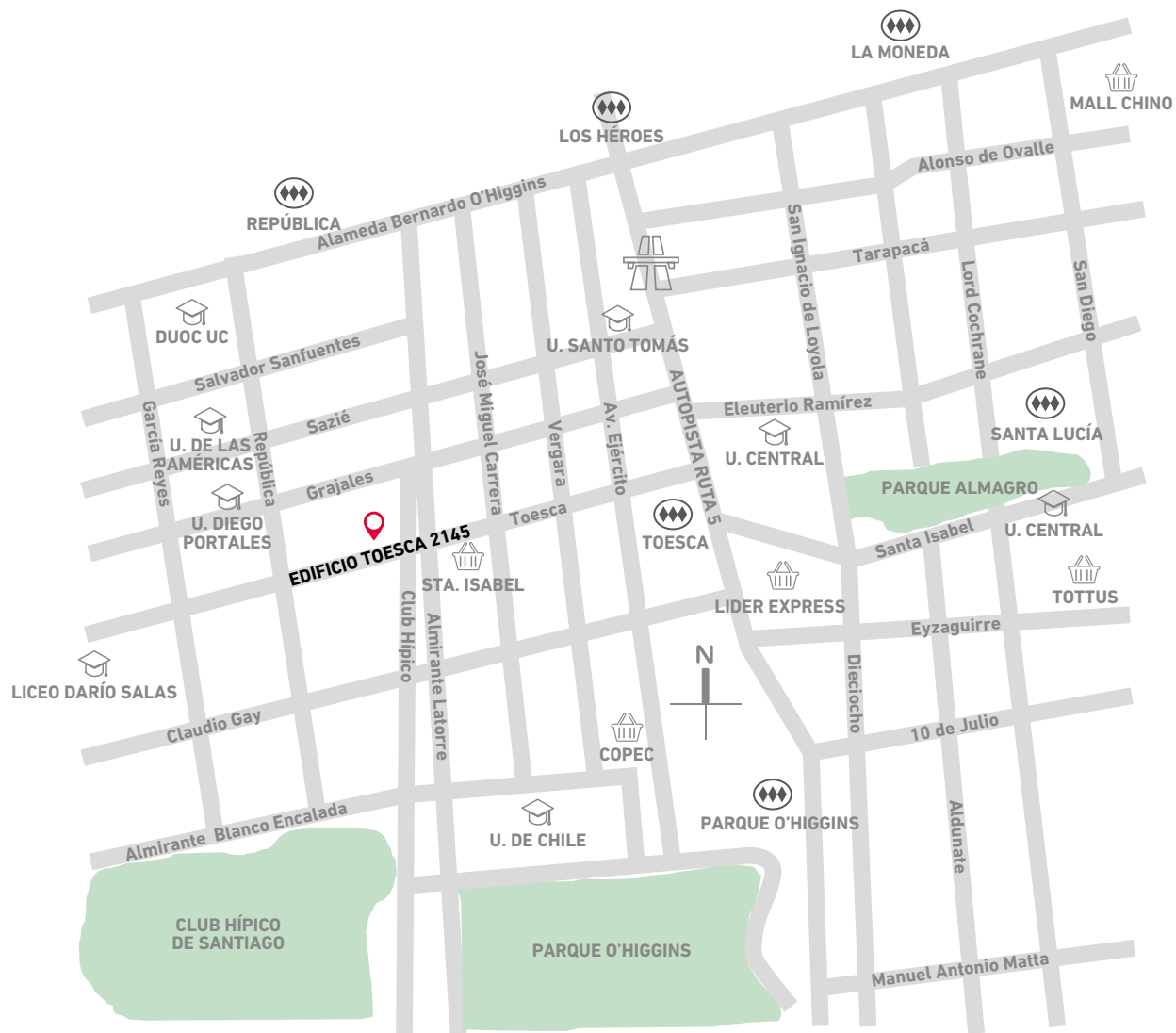
Edificio Toesca 2145 se encuentra idealmente ubicado en un excepcional sector de la comuna de Santiago, a minutos del Metro Toesca.

Desde nuestro estratégico emplazamiento te encontrarás con las múltiples posibilidades de un espacio que se


caracteriza por su cercanía con el Parque O'Higgins o el Club Hípico, una amplia oferta comercial y de servicios, el acceso permanente a diferentes alternativas de desplazamiento y muchas otras variantes que identifican esta comuna. Además, la proximidad del proyecto con


la Av. Almirante Latorre junto a otras vías principales de circulación como Sazié, Santa Isabel, la Autopista Ruta 5 o la Alameda, te permitirán obtener una completa conexión a los diferentes sectores que dan vida a la capital. Si tu espíritu se encuentra en permanente movimiento,

Edificio Toesca 2145 marcará el camino desde donde todo comienza.



 Estaciones Metro.

 Supermercados, tiendas y negocios de barrio.

 Colegios y universidades.

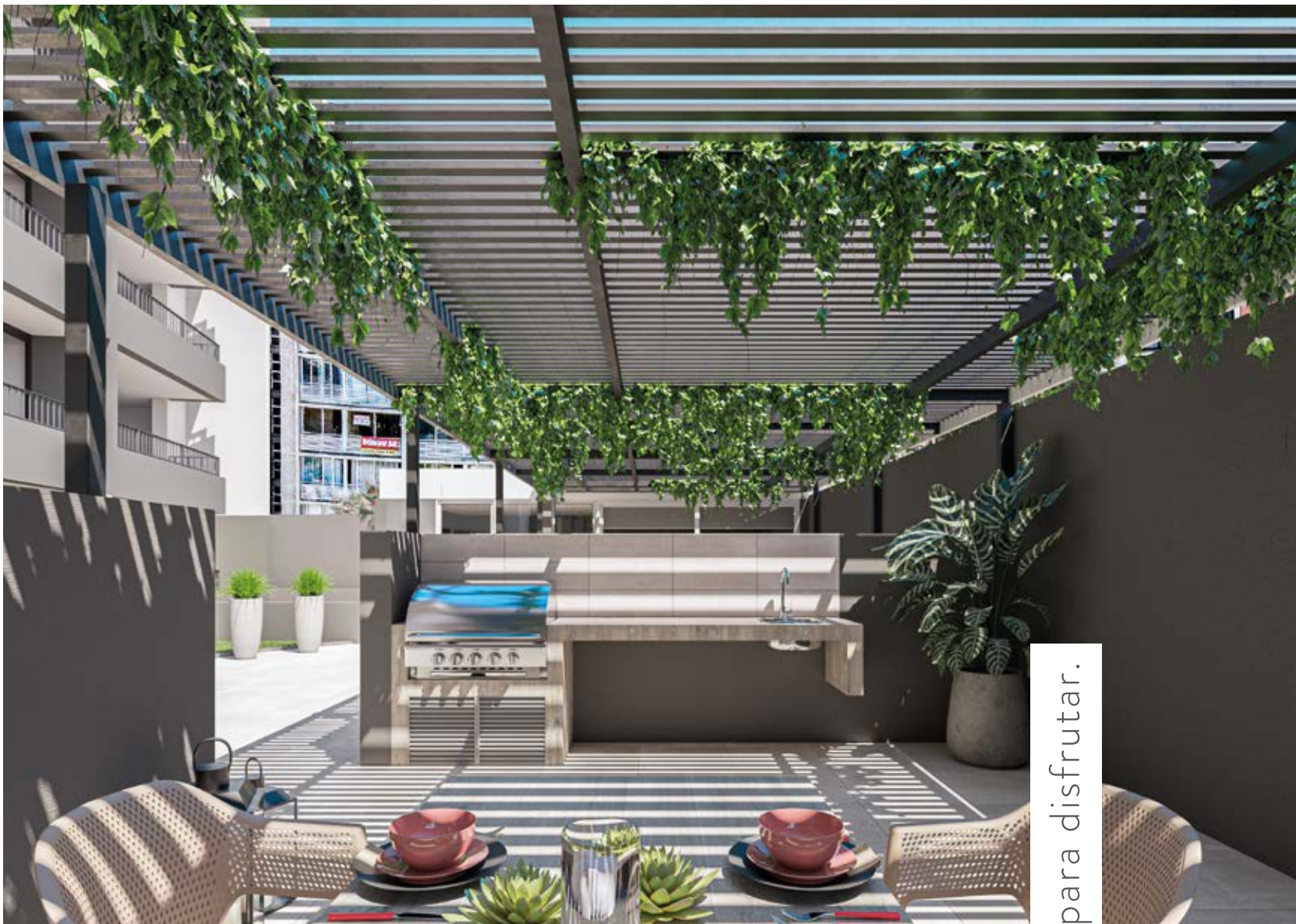
 Autopista Ruta 5

el equipamiento perfecto



Sueña con





Detrás de nuestro concepto de equipamiento existe una mirada que nos invita a reunirnos con los demás y con nosotros mismos.

Es la visión que arquitectos, constructores y diseñadores levantaron para tu comodidad y satisfacción; profesionales con nuevas ideas para concretar el estilo de vida que querías.

Porque cuando un proyecto invita a soñar con comodidad, amplitud y estilo, encuentras espacios donde convivir con tranquilidad y armonía; espacios donde ser feliz.

Edificio Toesca 2145 es un edificio que identifica a los soñadores, a los idealistas, a los que aspiran siempre a más. Un sueño hecho realidad.

Espacios diseñados para disfrutar.

Ambientes para compartir como tú quieres.





Sala de cowork.



Quinchos.



Sala multiuso.



Gimnasio equipado.



Lavandería.



E-lockers.

Un sueño hecho a tu medida

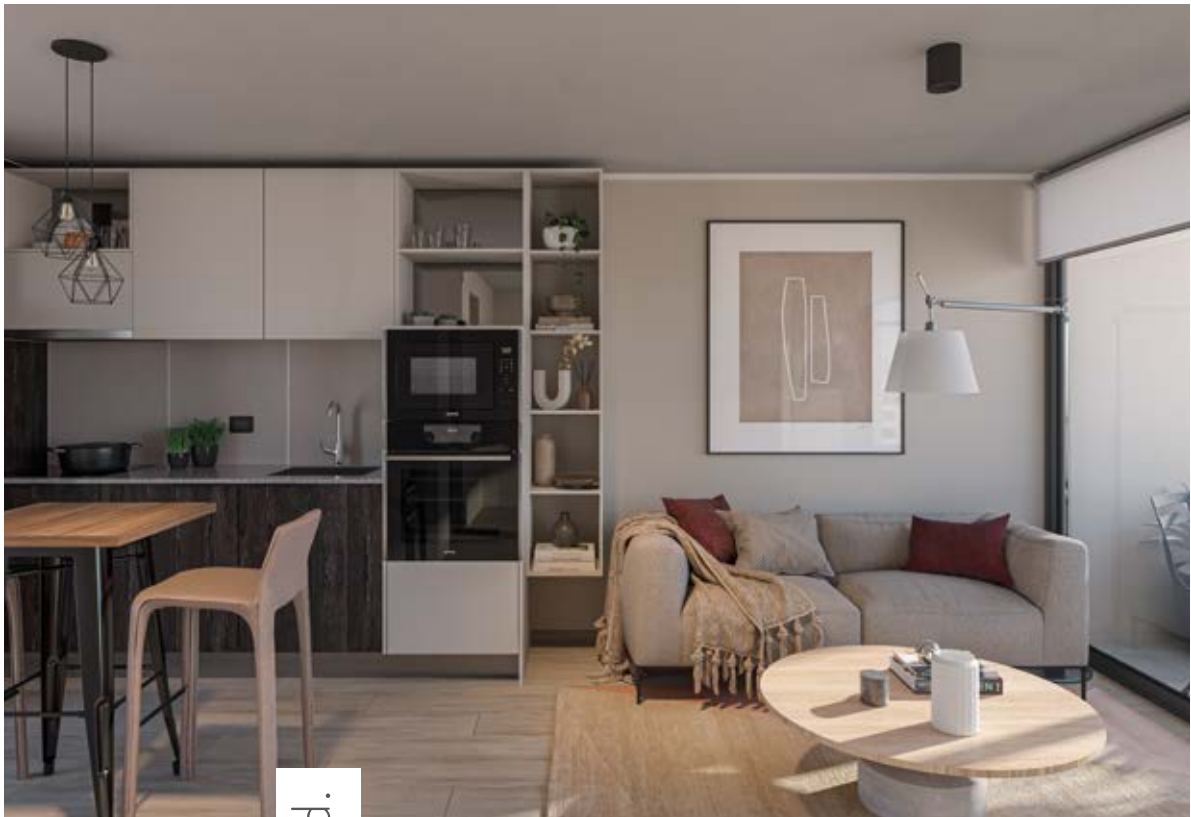




Un lugar donde encontrar tranquilidad cada día.

Edificio Toesca 2145 es también el sueño de Santolaya, y sus departamentos son la mejor prueba de ello. Así, hemos puesto especial hincapié en la selección de materiales y en su diseño interior. Las cocinas de Edificio Toesca 2145 incorporan materiales y colores que resaltarán la personalidad que das a estos espacios de interior; asimismo, la distribución, luminosidad y espacialidad de sus ambientes, son una realidad que invita a vivir con calidad y estilo.

Edificio Toesca 2145 destaca por ofrecer una elevada visión para habitar ese espacio que tú harás aún más especial. Así definimos los límites que renuevan tus energías y fortalecen tu tranquilidad. Esta es nuestra frontera y también, una invitación a comenzar el viaje de tus sueños.



El espacio que soñaste, hecho realidad.







Un edificio elegante y sofisticado que identifica fielmente quién eres, en tiempos donde el interiorismo, la distribución, el equipamiento, los materiales,


las terminaciones y cada detalle debe ser desarrollado por expertos al más alto nivel.




 Alarma en puerta de acceso y ventanas depts. 1er y 2do piso.

 Cámara de seguridad en pasillos pisos 3 al 9.

 Citofonía IP.

 Muros con sistema de aislación volcapol.

 Molduras en cornisas de aislapol y guardapolvos fotolaminado.

 Baños con shower door en dormitorio principal.

 Espacio para lavadora (solo conexión agua fría).

 Baños secundarios con tina.

 Cocina con cubierta de cuarzo.

 Cerámico en baños (piso y muro) y terraza (piso).

 Revestimiento de losalin en cielo.

 Papel mural.

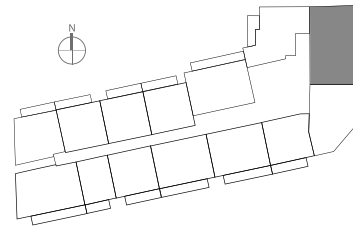


PLANTA TIPO C3

2 Dormitorios, 2 Baños

Orientación Norte

Superficie útil: 58,76m² aprox.
 Superficie terraza: 9,94m² aprox.
Superficie total: 68,70m² aprox.

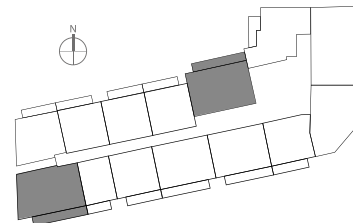


PLANTA TIPO C3B

2 Dormitorios, 2 Baños

Orientación Norte, Sur

Superficie útil: 49,97m² aprox.
 Superficie terraza: 7,85m² aprox.
Superficie total: 57,82m² aprox.





PLANTA TIPO **C1**

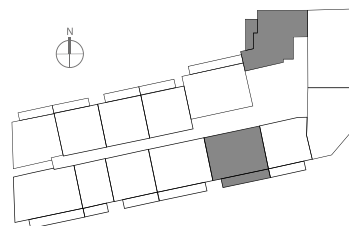
2 Dormitorios, 1 Baño

Orientación Sur

Superficie útil: 42,61m² aprox.

Superficie terraza: 6,92m² aprox.

Superficie total: 49,53m² aprox.



PLANTA TIPO **C1B**

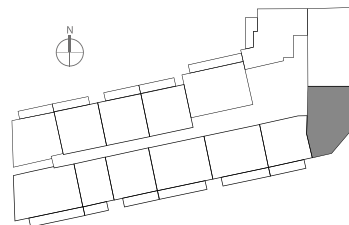
2 Dormitorios, 1 Baño

Orientación Sur-Oriente

Superficie útil: 46,87m² aprox.

Superficie terraza: 6,15m² aprox.

Superficie total: 53,02m² aprox.



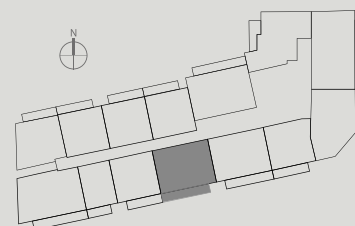


PLANTA TIPO **CM1**

2 Dormitorios, 2 Baños

Orientación Sur

Superficie útil: 42,41m² aprox.
 Superficie terraza: 6,92m² aprox.
Superficie total: 49,33m² aprox.

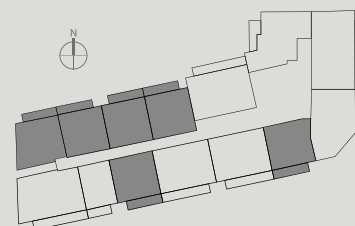


PLANTA TIPO **B**

1 Dormitorio, 1 Baño

Orientación Norte, Sur

Superficie útil: 32,98m² aprox.
 Superficie terraza: 5,08m² aprox.
Superficie total: 38,06m² aprox.

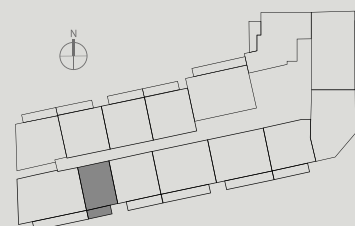


PLANTA TIPO **A**

Estudio

Orientación Sur

Superficie útil: 24,12m² aprox.
 Superficie terraza: 3,39m² aprox.
Superficie total: 27,51m² aprox.






35 años de experiencia en el ámbito inmobiliario y de la construcción, nos han entregado un vasto conocimiento del mercado. Dicha trayectoria se traduce hoy en el desarrollo de productos tanto habitacionales como comerciales, donde la innovación, diseño y capacidad de dar respuesta a los dinámicos requerimientos del mercado, constituyen nuestro sello.

En SANTOLAYA nos orientamos decididamente al cliente, lo que se traduce en un fuerte compromiso con la calidad, desde la planificación y desarrollo de sus proyectos, pasando por la comercialización de los mismos hasta un responsable y eficiente servicio de posventa.

ÚLTIMOS PROYECTOS DESARROLLADOS



 Toesca 2145, Santiago Centro  Ventas: 569 3413 5567  toesca@urmenetagi.cl

www.santolaya.cl

Arquitectura:



Vende:



www.urmenetagi.cl - Fono: 22670 3000